

CATÁLOGO

2023



FORTER[®]

ELECTRIC POWERED

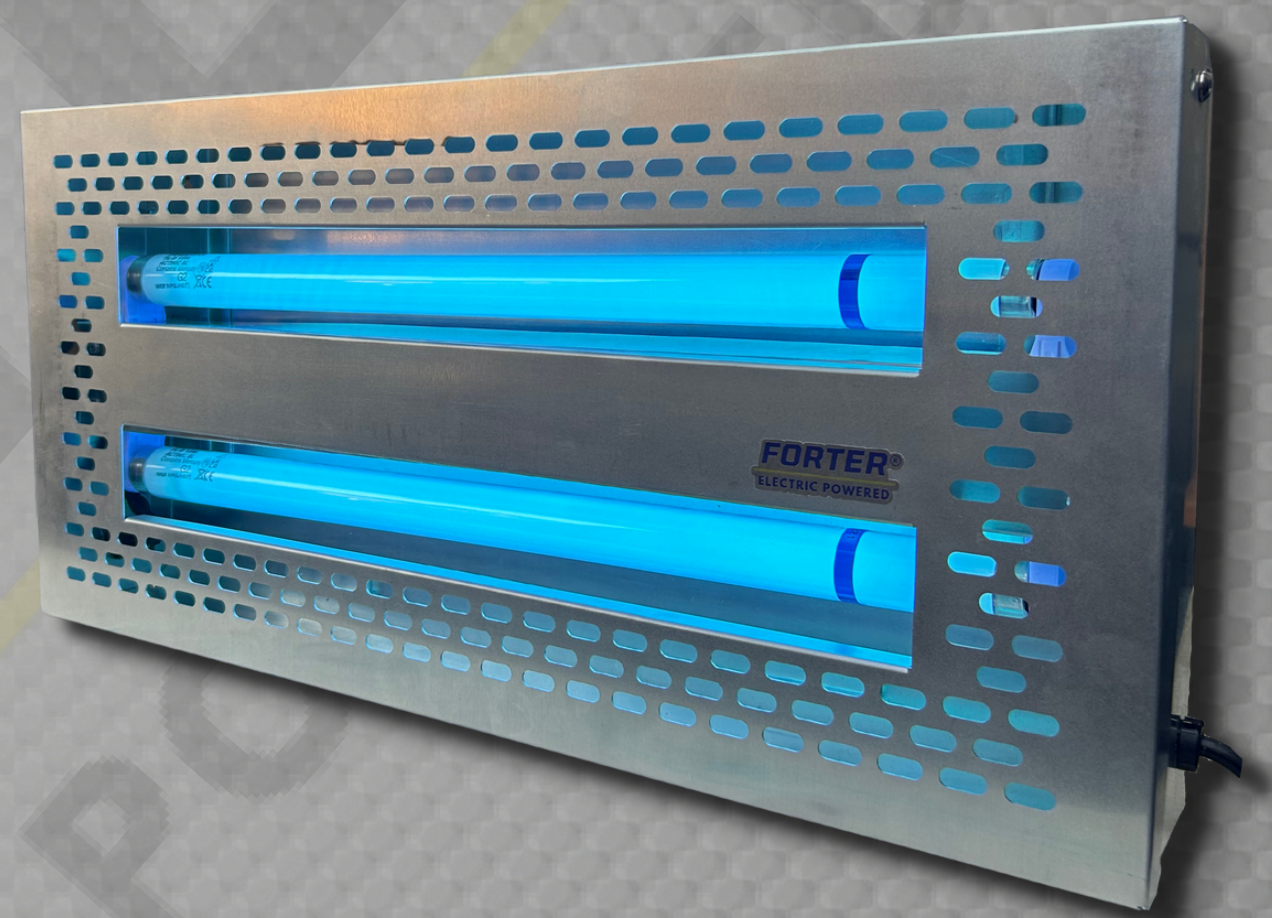
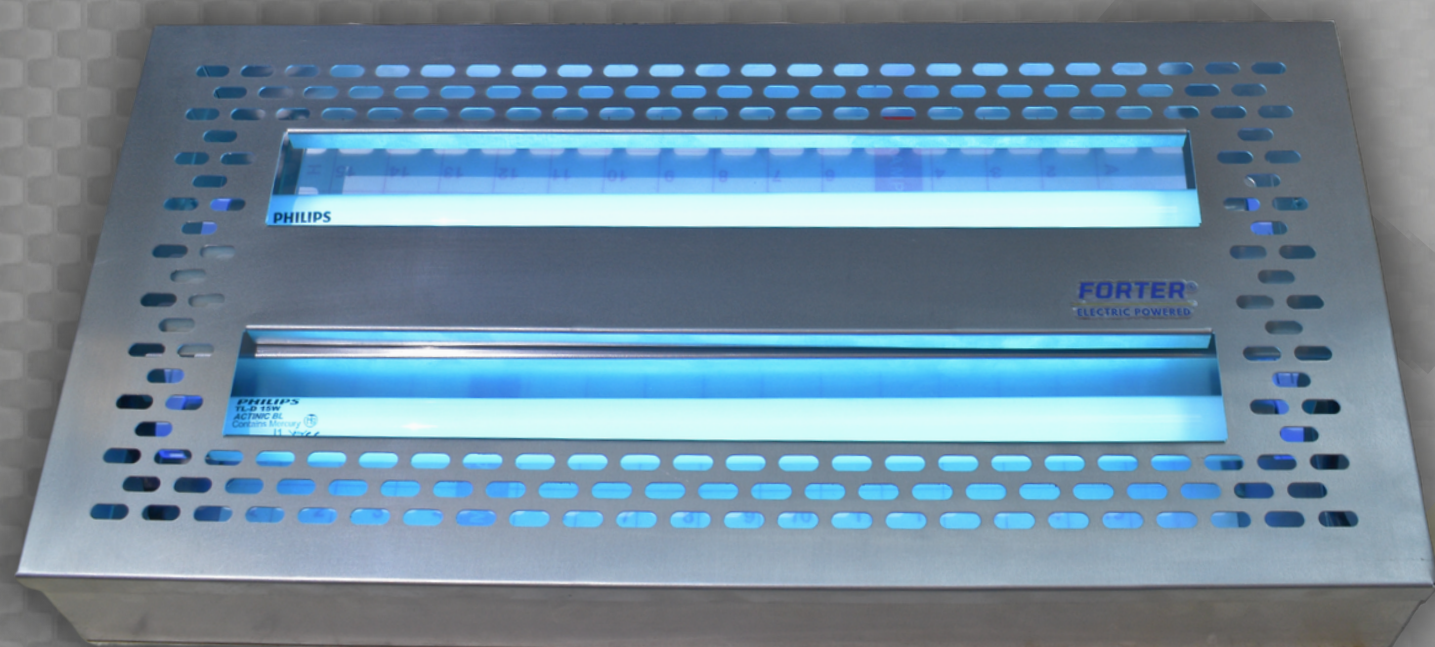
SINAR 30

SINAR 30 es un equipo de luz efectivo para el control, captura y monitoreo de insectos voladores. Gracias a su potente luz atrae a los insectos voladores hacia el interior logrando la captura en la trampa de pegamento .

Su diseño permite una mayor cobertura de atracción

Equipo diseñado para uso de las diferentes industrias:

- Restaurantes
- Colegios
- Oficinas
- Hoteleria
- Consultorios
- Etc.



EQUIPOS DE LUZ UV

DATOS TÉCNICOS

POTENCIA	30 W
ÁREA DE COBERTURA	110 m ²
TIEMPO DE VIDA LA LÁMPARA	5000 hrs
VOLTAJE DE ALIMENTACIÓN	120 VCA / 60 HZ
DIMENSIONES	LARGO 52.5 cm / ALTO 25.5 cm / ANCHO 7.5cm
PESO APROXIMADO	1.6 kg
ALIMENTACIÓN	127 V
MATERIAL	ALUMINIO ANTICORROSIVO

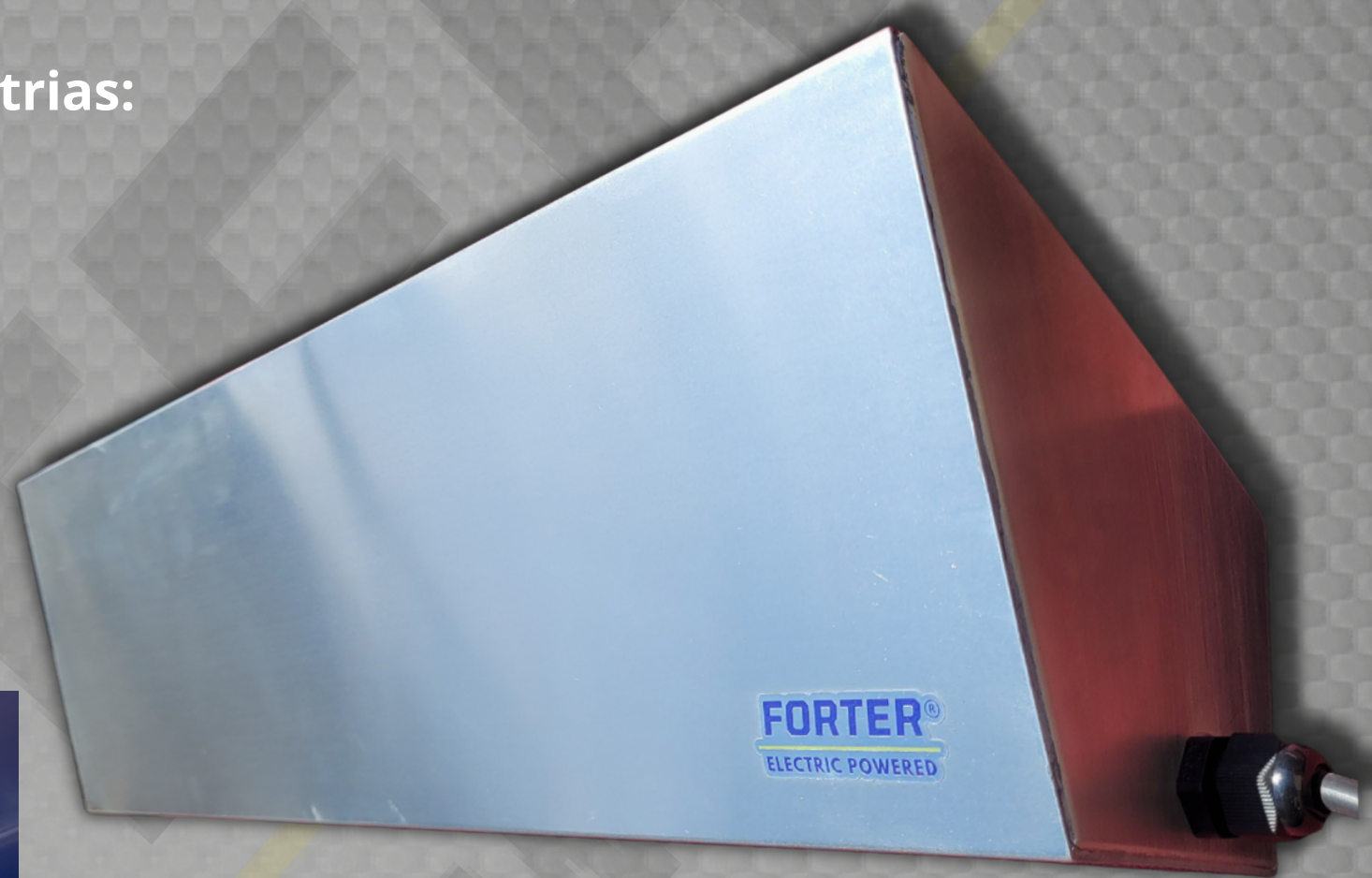
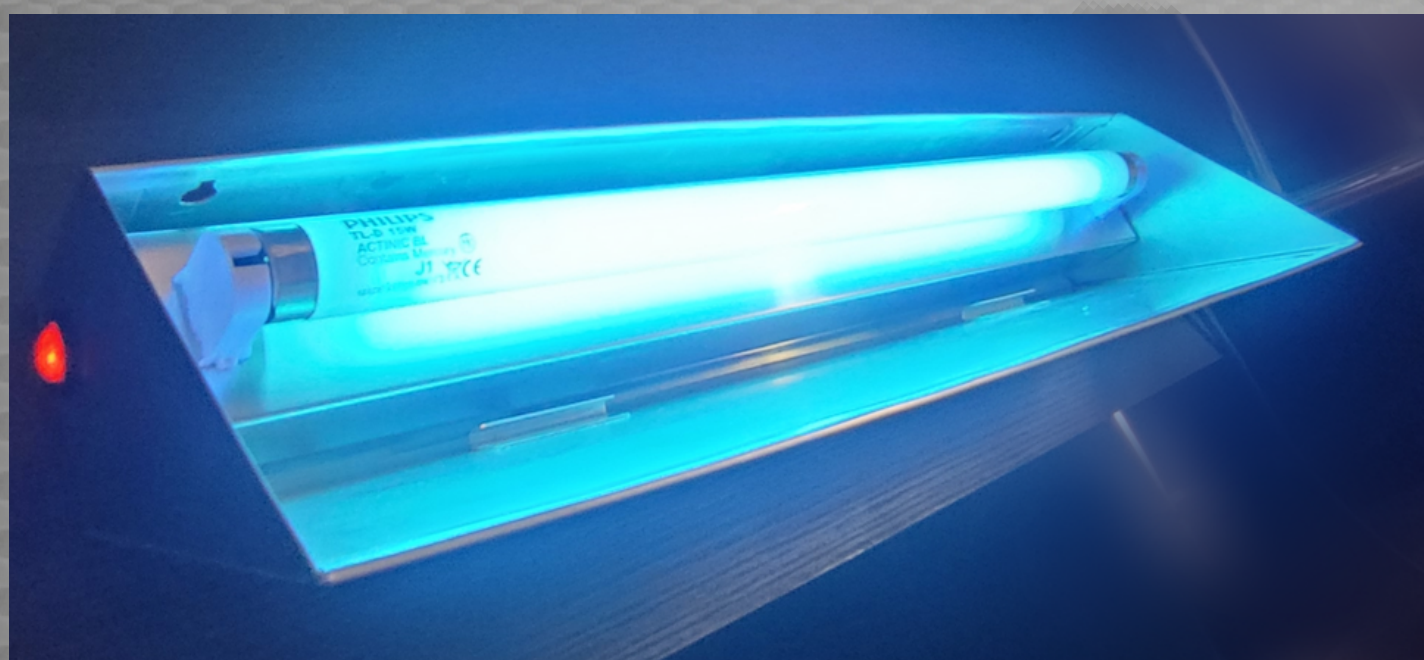
IMPERIA 15

IMPERIA 15 es un equipo de luz efectivo para el control, captura y monitoreo de insectos voladores. Gracias a su potente luz atrae a los insectos voladores hacia el interior logrando la captura en la trampa de pegamento .

Su diseño permite la captura de forma discreta para que no sea visible desde afuera.

Equipo diseñado para uso de las diferentes industrias:

- Restaurantes
- Colegios
- Oficinas
- Hoteleria
- Consultorios
- Etc.



EQUIPOS DE LUZ UV

DATOS TÉCNICOS

POTENCIA	15 W
ÁREA DE COBERTURA	50 m2
TIEMPO DE VIDA LA LÁMPARA	5000 hrs
VOLTAJE DE ALIMENTACIÓN	120 VCA / 60 HZ
DIMENSIONES	LARGO 50 cm / ALTO 15 cm / ANCHO 7.5cm
PESO APROXIMADO	650 gr
ALIMENTACIÓN	127 V
MATERIAL	ALUMINIO ANTICORROSIVO

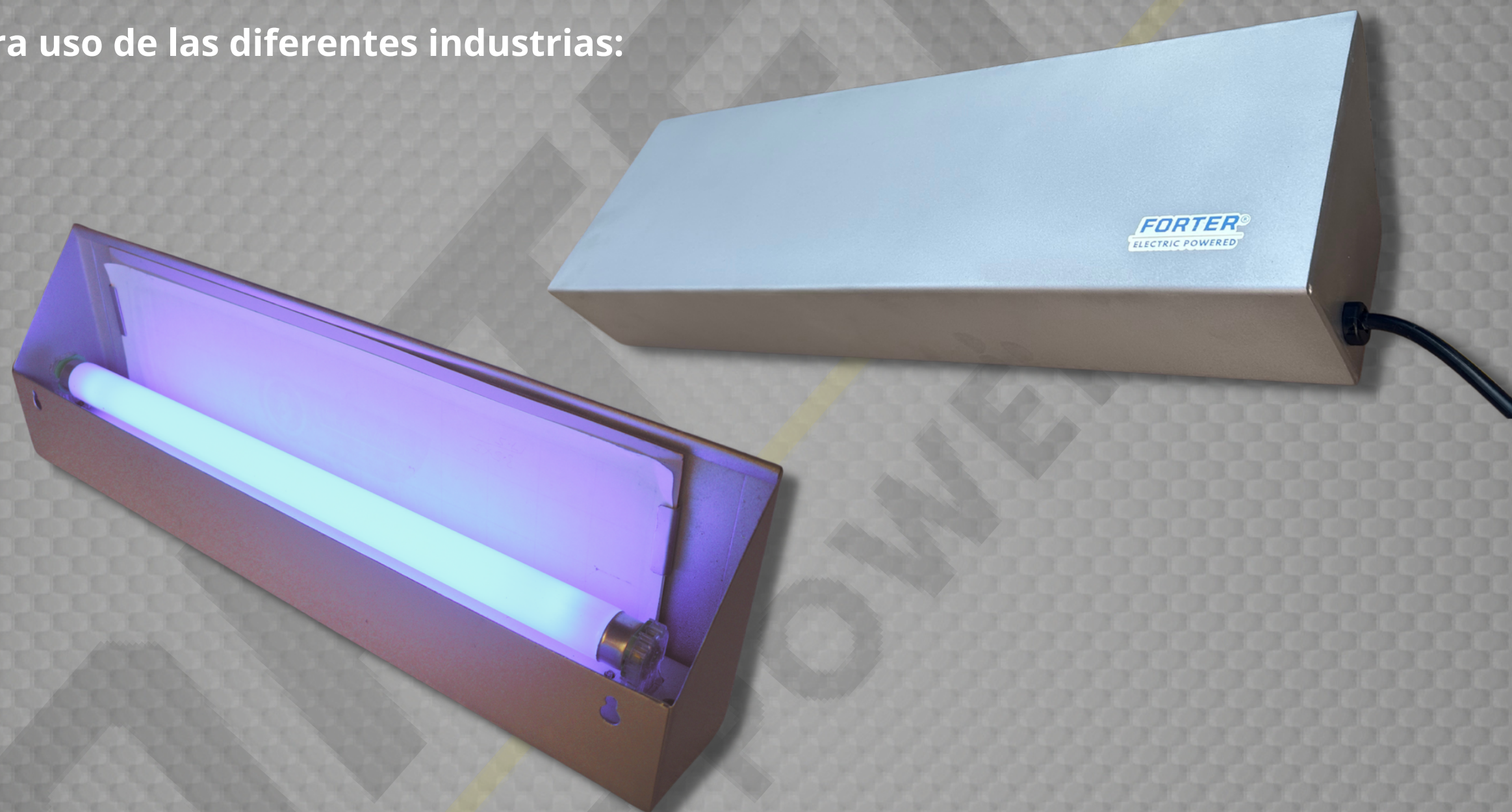
MADIAN 15

MADIAN 15 es un equipo de luz efectivo para el control, captura y monitoreo de insectos voladores. Gracias a su potente luz atrae a los insectos voladores hacia el interior logrando la captura en la trampa de pegamento .

Su diseño permite la captura de forma discreta para que no sea visible desde afuera.

Equipo diseñado para uso de las diferentes industrias:

- Restaurantes
- Colegios
- Oficinas
- Hotelería
- Consultorios
- Etc.



EQUIPOS DE LUZ UV

DATOS TÉCNICOS

POTENCIA	15 W
ÁREA DE COBERTURA	50 m ²
TIEMPO DE VIDA LA LÁMPARA	5000 hrs
VOLTAJE DE ALIMENTACIÓN	120 VCA / 60 HZ
DIMENSIONES	LARGO 50 cm / ALTO 15 cm / ANCHO 7.5cm
PESO APROXIMADO	1.08 kg
ALIMENTACIÓN	120 V
MATERIAL	LAMINA
COLOR	ALUMINIO

ALERON 15

ALERON 15 es un equipo de luz efectivo para el control, captura y monitoreo de insectos voladores. Gracias a su potente luz atrae a los insectos voladores hacia el interior logrando la captura en la trampa de pegamento .

Su diseño permite la captura de forma discreta para que no sea visible desde afuera.

Equipo diseñado para uso de las diferentes industrias:

- Restaurantes
- Colegios
- Oficinas
- Hoteleria
- Consultorios
- Etc.



EQUIPOS DE LUZ UV

DATOS TÉCNICOS

POTENCIA	15 W
ÁREA DE COBERTURA	50 m2
TIEMPO DE VIDA LA LÁMPARA	5000 hrs
VOLTAJE DE ALIMENTACIÓN	120 VCA / 60 HZ
DIMENSIONES	LARGO 50 cm / ALTO 15 cm / ANCHO 7.5cm
PESO APROXIMADO	1.2 kg
ALIMENTACIÓN	127 V
MATERIAL	ALUMINIO ANTICORROSIVO

Termonebulizadora

F1000

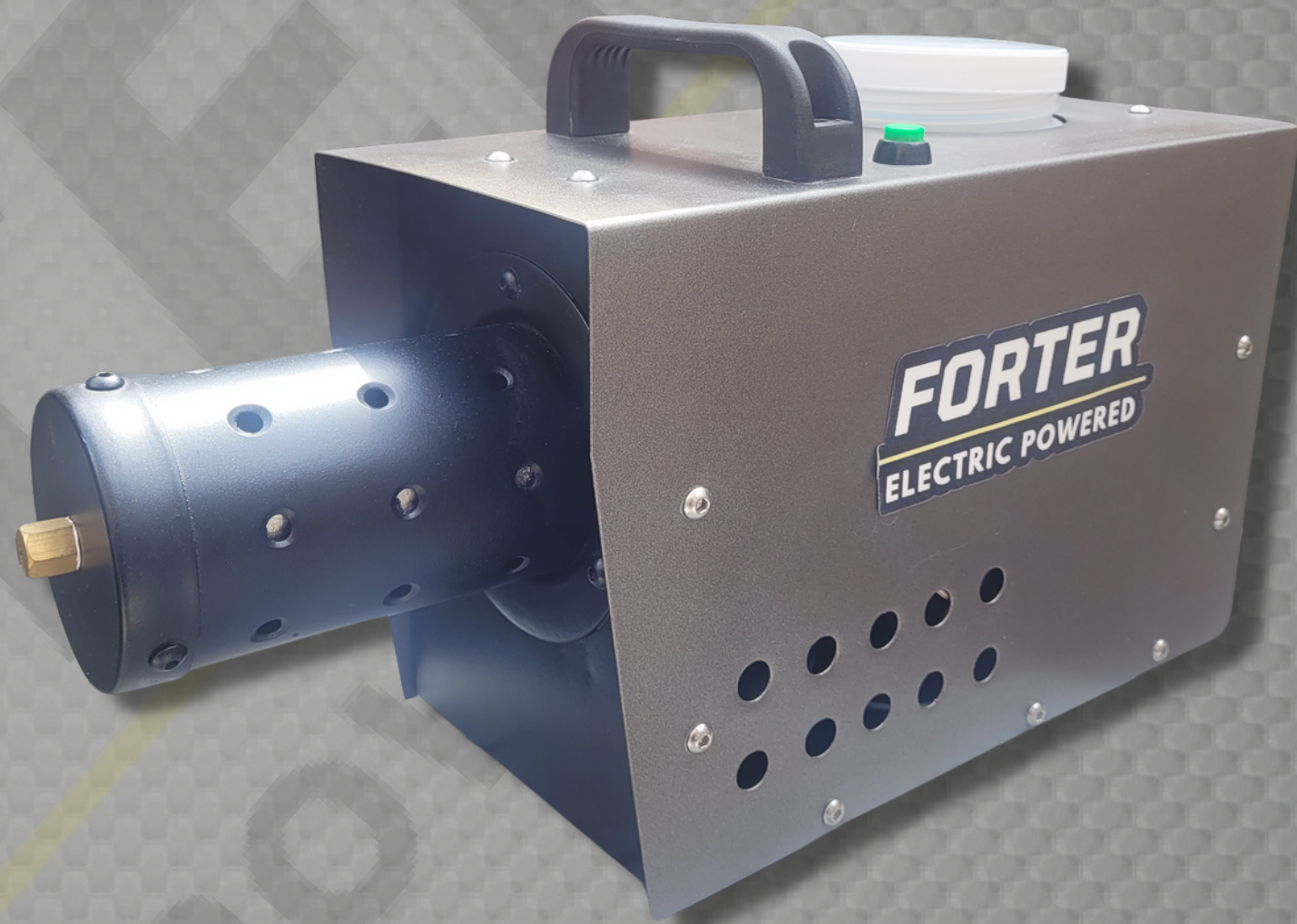
USO URBANO

El termonebulizador Forter Mod. F1000 logra gotas de 5 a 30 micrones y alta potencia de pulverización de humo.

Tiene una operación simple, con gran cobertura y ahorro de líquido.

Hemos diseñado este equipo para uso urbano para las diferentes industrias:

- Restaurantes
- Colegios
- Oficinas
- Fabricas
- Consultorios
- Fábricas
- Etc.



DATOS TÉCNICOS

POTENCIA	1200 W
PRESIÓN MAX	15,0 BAR
TFLUJO @ 0 BAR	750 ml / min
VOLTAJE DE ALIMENTACIÓN	120 VCA / 60 HZ
DIMENSIONES	450 L X 150 A X 200 A mm
PESO APROXIMADO	4 kg
CAPACIDAD DE LÍQUIDO	1 lt
TIEMPO DE PRECALENTAMIENTO	3 min

TERMONEBULIZADORES

Termonebulizadora

F2000

USO URBANO

El termonebulizador Forter Mod. F1000 logra gotas de 5 a 30 micrones y alta potencia de pulverización de humo.

Tiene una operación simple, con gran cobertura y ahorro de liquido.

Hemos diseñado este equipo para uso urbano para las diferentes industrias:

- Restaurantes
- Colegios
- Oficinas
- Fabricas
- Consultorios
- Fábricas
- Etc.



TERMONEBULIZADORES

DATOS
TÉCNICOS

POTENCIA	2000 W
PRESIÓN MAX	15,0 BAR
TFLUJO @ 0 BAR	750 ml / min
VOLTAJE DE ALIMENTACIÓN	120 VCA / 60 HZ
DIMENSIONES	550 L X 200 A X 270 A mm
PESO APROXIMADO	7,0 kg
CAPACIDAD DE LÍQUIDO	2 lt
TIEMPO DE PRECALENTAMIENTO	3 min

THERMOCLEAN

VEHÍCULO TERMONEBULIZABLE

Vehículo termonebulizable THERMOCLEAN es un producto biodegradable y no tóxico elaborado a base de glicoles y diseñado específicamente para aplicarse por nebulización térmica.

Listo para aplicarse con equipos de termonebulización. Es el resultado de la combinación de un potente aditivo orgánico para termonebulizar y capaz de llegar a lugares de difícil acceso debido a su ubicación, presencia de materiales y/o equipos etc.



TERMONEBULIZABLES

DATOS TÉCNICOS

COMPOSICIÓN

GLICOLES, ALCOHOLES GRASOS
E INERTES

CARACTERÍSTICAS

LIQUIDO VISCOSO, OLOR
CARACTERISTICO, INCOLORO, pH
DIRECTO 4.0 - 5.5, PUNTO DE
EBULLICIÓN 95°C-105°C, SOLUBLE

MODO DE EMPLEO

DIRECTO

THERMOCLEAN

DESINFECTANTE TERMONEBULIZABLE EQUIP-CUAT-GERM

Producto orgánico, biodegradable y no tóxico elaborado a base de glicoles con alcohol graso y diseñado específicamente para aplicarse por nebulización térmica.

THERMOCLEAN DESINFECTANTE es un sanitizante listo para aplicarse con equipos de termonebulización.



TERMONEBULIZABLES

DATOS TÉCNICOS

COMPOSICIÓN

GLICOLES, ALCOHOLES GRASOS
E INERTES

CONTENIDO DE ACTIVOS

CLORURO DE N-ALQUIL DIMETIL BENCIL AMONIO 4G
ACTIVIDAD ANTIMICROBIANA: ESTA FORMULACION
HA SIDO PROBADA DE ACUERDO AL MÉTODO NMX-
BB-SCFI-199 POR METODO DE DILUCIÓN DE USO
1:200 PARA STAPHYLOCOCCUS AUREUS Y
ESCHERICHIA COLI. PRUEBA DE EFECTIVIDAD
CONCENTRACIÓN MÍNIMA INHIBITORIA 1:1000

MODO DE EMPLEO

DIRECTO